

SMC3000

19" STRÖMFÖRSÖRJNING MED SMART-CHARGE



SKYDD

Aggregatet är skyddat mot överbelastning och kortslutning.
Skyddad mot djupurladdning av batterierna.

Nät, last och batteri skyddas av säkringar.

Indikeringar

Statusindikering på fronten, mer info i manual.

Tekniska data

| | |
|-------------------------|---------------------------------------|
| Inspänning | 230 VAC +/- 15% |
| | 1 fas 50-60Hz |
| Utspanning nätdrift | Justerbar 25-28VDC |
| Utspanning batteridrift | 20,9-26,5 VDC |
| Rippelspänn. | max 150mVpp |
| Max. intern förbrukning | 100mA |
| Max. temp. omr. | 5 - 40 C |
| Utgångar | 2st, gem. avsäkr. |
| Kommunikation RS485 | Sentrion Ciss |
| CE | EN61000-6-3:2001, EN61000-6-2:2005 |

Beskrivning

SMC3000 är en laddningslikriktare försedd med Smart-Charge funktion. Avsedd för avbrottsfri DC-matning av 24VDC system, där höga krav ställs på laddningsfunktion och övervakning, som inbrottslarm, passagesystem och inom industri.

Aggregatet har olika ingångar och utgångar som konfigureras för olika funktioner samt kommunikationskanaler för interaktion med centralutrustningar - SENTRION.

Konfiguration och kontroll kan även göras via PC-mjukvara som ansluter över USB.

Relä Interface G/SMC för kommunikation när inte RS485 finns.

Funktioner

- Justerbar utspänning, anpassas efter last utan att påverka batteriladdningen.
- Smart-Charge - Unik 3-steps laddning
 1. Boost för snabb återladdning.
 2. Utjämningsladdning
 3. Vila, laddningen stängs ner, batterierna åldras inte i förtid pga kontinuerlig laddström.

Aktiv kontroll av batterierna med intern konstlast, meddelar batteribyte.

- Övervakar bl.a följande funktioner, Indikeras via LED, larmutgång samt RS485
 - o Nätspänning
 - o Batteristatus
 - o Batteribyte
 - o Laddning
 - o Sabotagelarm
 - o Interna säkringar
 - o Last, aktuell, nominell, toppvärde

| E: nummer | Modell | Kontinuerlig lastström | Tillfällig lastström (max) | Batteristorlek (max) | HxBxD |
|-----------|----------------------|------------------------|----------------------------|----------------------|----------------|
| 5257510 | SMC3000-24/6 | 5A | 6A | 2 x 12V 100Ah | 132x 480 x 320 |
| 5257511 | SMC3000-24/15 | 15A | 15A | 2 x 12V 250Ah | 132x 480 x 320 |
| 5257512 | SMC3000-24/25 | 20A | 25A | 2 x 12V 250Ah | 132x 480 x 320 |
| 5257513 | Relä Interface G/SMC | | | | |

Postadress/Postal address
Swansons Telemekanik AB
Hålstensvägen 4
SE-446 37 Älvängen

Telefon nr/Telephone no
+46(0)303-746 320

Hemsida/Webb
www.swtm.se
e-post
info@swtm.se

VAT.NO
SE556289017701

SMC3000

19" STRÖMFÖRSÖRJNING MED SMART-CHARGE



Dashboard

Konfigureringsprogram Namida (via USB)

Funktioner:

Konfigurering av enheten

Aktuella fel

Uppgradera mjukvara under drift

Statusinformation

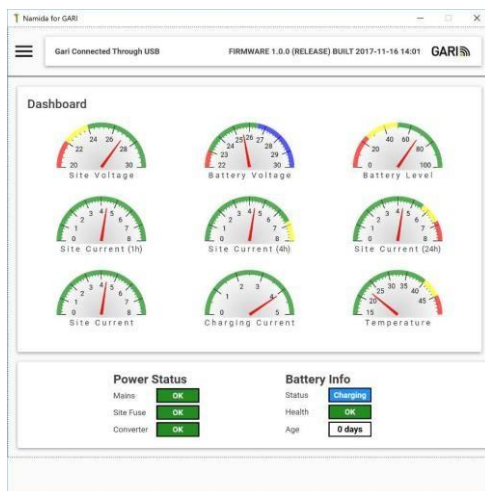
Spänning: Ut/laddning

Last: Aktuell
Genomsnitt: 1h, 4h, 24h

Batteri: Backuptid
Batteriålder
Faktisk batterikapacitet
Aktuell ladd. Ström

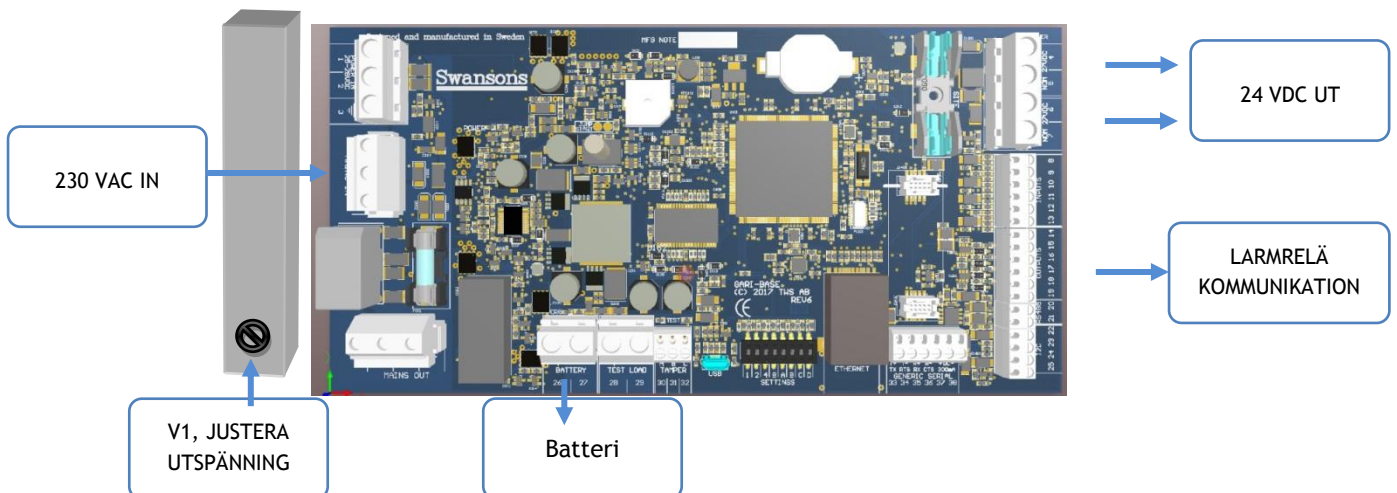
INKOPPLING

- Montera aggregatet fritt. Minst 100mm på varje sida.
- Anslut först 230V AC.
- Lysdiod för nätspänning tänds. Kontrollera att utspänningen är den önskade.
- Spänningsjustering görs direkt på likriktaren.
- Om lysdiod för nätindikering ej tänds kontrollera inspänning och ingångssäkringarna.
- Anslut batterierna och därefter lasten.
- Löser utgångssäkringarna, kontrollera inkoppling och inkopplade apparater.



Batterikapacitet med återladdningstid enl. larmklass (LK)

| | 72h Enl. LK 1-2 | 24h Enl. LK 3-4 | Max |
|---------------|--------------------|--------------------|------------------|
| SMC3000-24/15 | 2 x 12V 250Ah | 2 x 12V 140Ah | 2 x 12V 250Ah |
| SMC3000-24/25 | 2 x 12V 250Ah | 2 x 12V 140Ah | 2 x 12V 250Ah |



Postadress/Postal address
Swansons Telemekanik AB
Hålstensvägen 4
SE-446 37 Älvängen

Telefon nr/Telephone no
+46(0)303-746 320

Hemsida/Webb
www.swtm.se
e-post
info@swtm.se

VAT.NO
SE556289017701